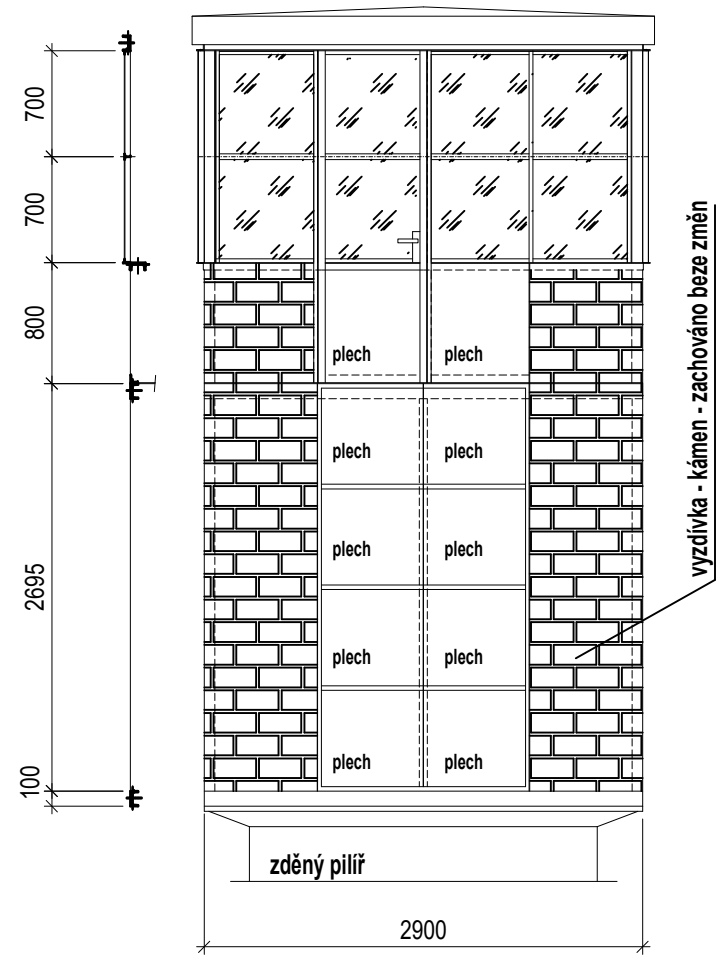
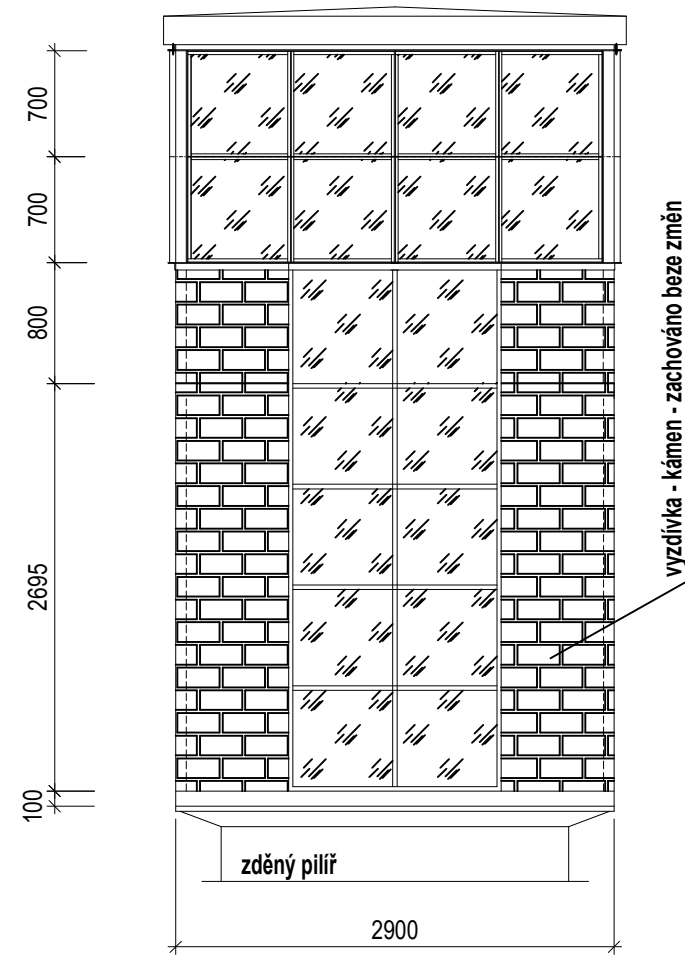


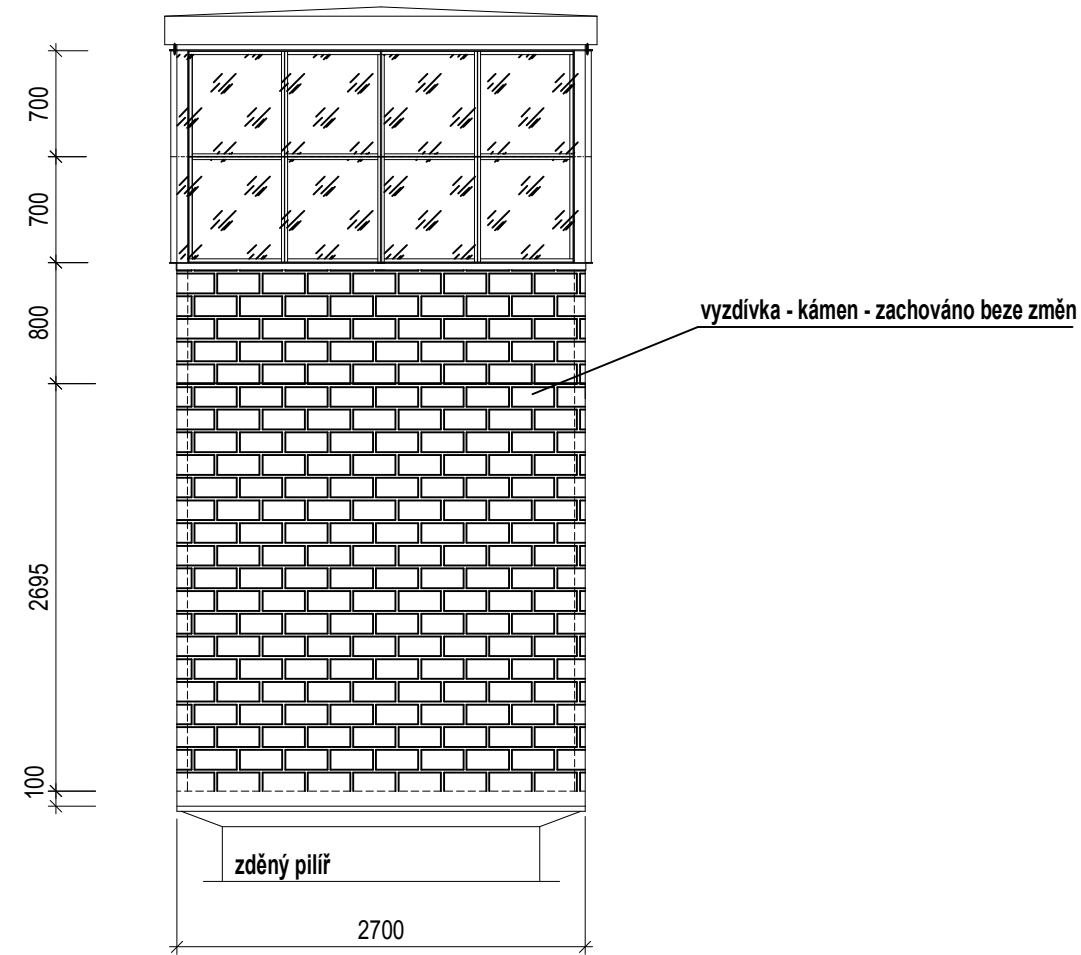
POHLED 1



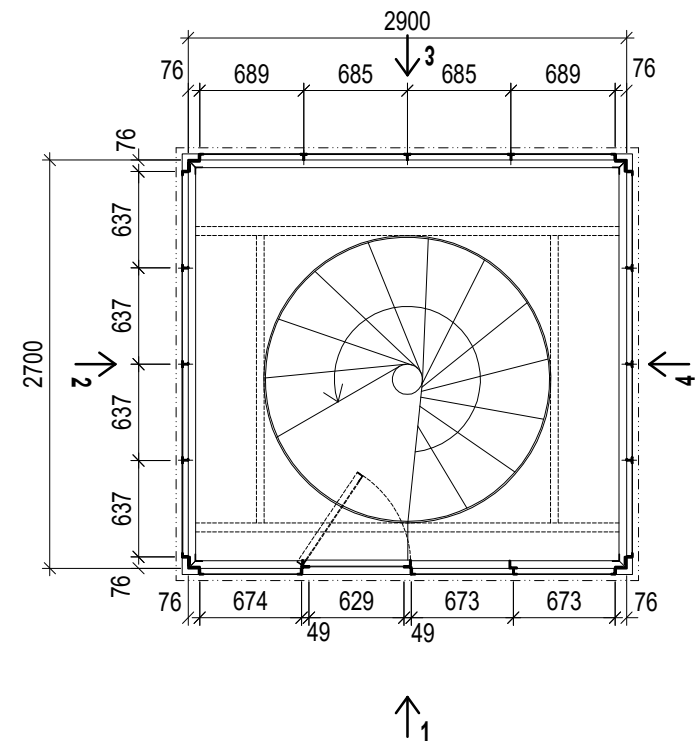
POHLED 3



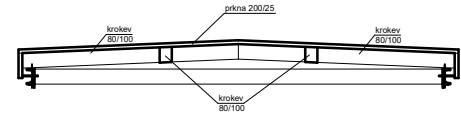
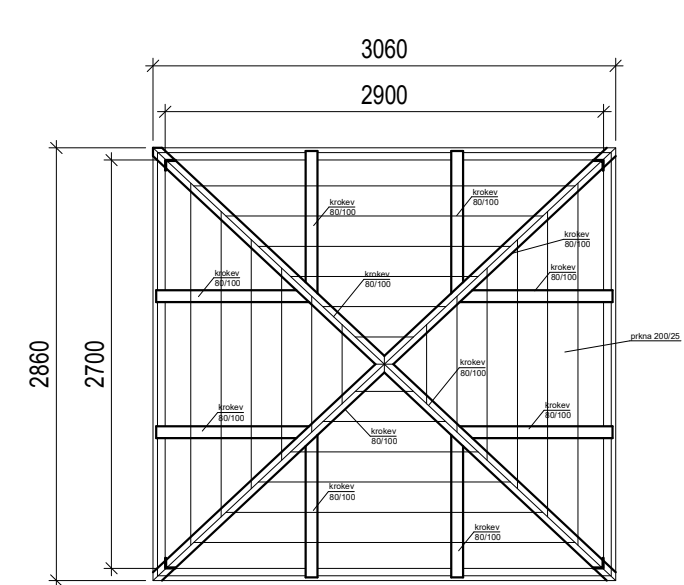
POHLED 2, 4



PŮDORYS V ÚROVNI OBSLUŽNÉ CHODBY



STŘECHA



Rozsah prací:

- demontáž stávajícího prosklení
- odstranění stávajících nátěrů a koroze ocelových konstrukcí a dřevěných prvků
- nový nátěr ocelových konstrukcí
- nový nátěr dřevěných konstrukcí impregnací a nátěrem proti houbám a plísním
- nové zasklení oken a dveří, jednoduché sklo VSG 44.1 CONNEX

Veškeré rozměry je nutné ověřit na stavbě.

ZODP.PROJEKTANT	VYPRACOVAL		
ING. PETR LUKÁŠ	ING. PETR LUKÁŠ		
STAVEBNĚ - ARCHITEKTONICKÁ ČÁST D1.1.			
AKCE : VD ŠTĚCHOVICE - GENERÁLNÍ OPRAVA MOSTOVKY		ZAK.ČÍSLO :	25 11 18
INVESTOR : Povodí Vltavy, státní podnik, Holečkova 3178/8, 150 00 Praha 5 - Smíchov		STUPEŇ :	DPS
K.Ú. : ŠTĚCHOVICE		DATUM :	11/2019
KRAJ : STŘEDOČESKÝ		FORMÁT :	2xA4
VÝKRES : VÝSTUPNÍ BUDKY		MĚŘÍTKO :	Č.V. :
		1:50	17